



# Støpeasfalt

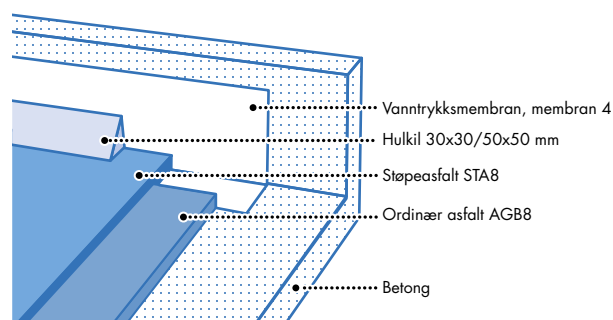
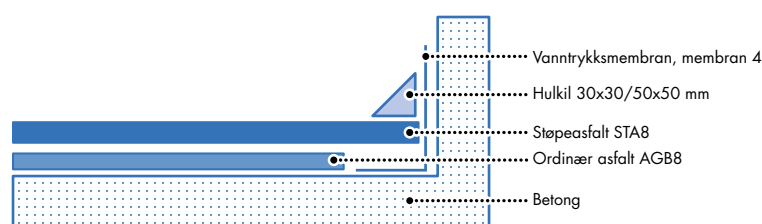
## Teknisk beskrivelse

# Overlegen beskyttelse av underliggende konstruksjoner

*Regn, snø og salt har en tendens til å forårsake skader som kan bli kostbare å reparere. Ved å bruke et effektivt overflatebelegg unngår du problemet. Usedvanlig høy vann- og diffusjonstetthet gjør at asfalten beskytter den underliggende konstruksjonen mot salt- og fuktskader som kan dannes av nedbør eller snø og salt som dras inn. Produktet er dessuten utrolig enkelt å bruke, fordi det kan legges direkte på betong, gammel støpeasfalt, asfalt eller membranisolering.*

*Binab støpeasfalt er veldig slitesterk og utviklet spesielt med tanke på å tåle stor belastning. Derfor finnes produktet også i Statens Vegvesens utførelse som beskyttelses-, binde- og slitelag.*

## Detalj mot veggliv/vertikale flater



På betongdekke (helstøp, HD-element / DT- element) legges ordinær asfalt AGB8 eller tilsvarende som avretting og gassutjevnenende sjikt. Kan også benyttes til oppbygging av fall.

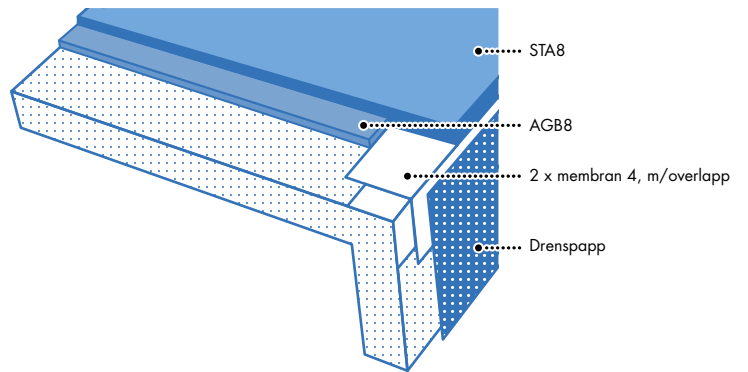
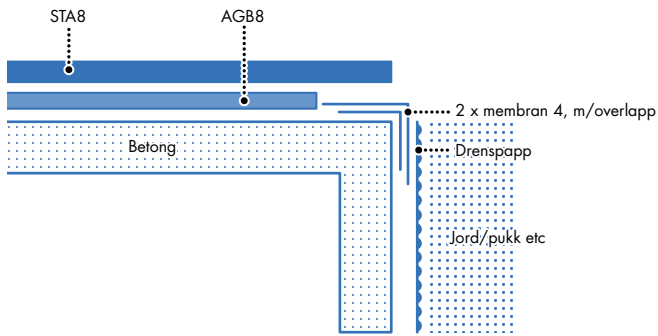
Mot vertikale flater sveises membranmatter ca 300 x 300 mm AGB8 legges ikke over membranmatte avslettes før.

Deretter legges støpeasfalt ut (med håndlegging og/eller maskinell utlegging) Temperatur utlegging ca 200-220 °C. Støpeasfalt legges med full kontakt på vanntrykksmembran, slik at disse to lag smelter i hop.

Etter endt belegningsarbeider sveises hulkiler mot membran 4 / veggliv. 30 x 30 / 50 x 50 mm.

Anbefales beslag/beskyttende blikk over membran 4 og ned på hulkil.

## Detalj fri dekkekant

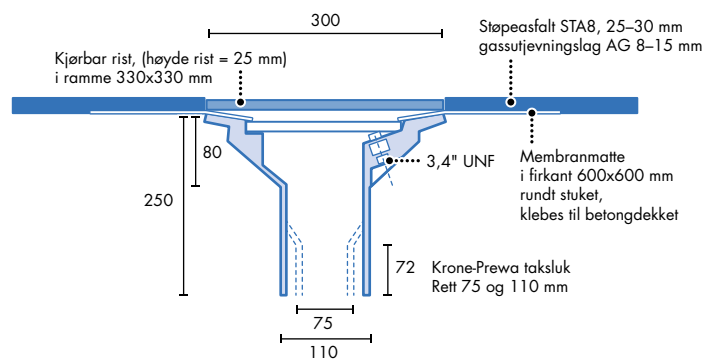


På betongdekke sveises vanntryksmembran 2x i overgang mot terreng / fri dekkekant. 2. lag overlapper 1. lag og er helsveiset. Normalt sveiset 500 mm ned vertikalt, over eventuelle støpeskjøter.

Støpeasfalt legges med full kontakt mot membran 4 og smeltes sammen. Da støpeasfalt er flytende forskales kant med tebord eller lignende for estetisk avslutning.

AG8 avretting under støpeasfalt som avretting / falloppbygging utlegges frem til, og ikke på membran 4.

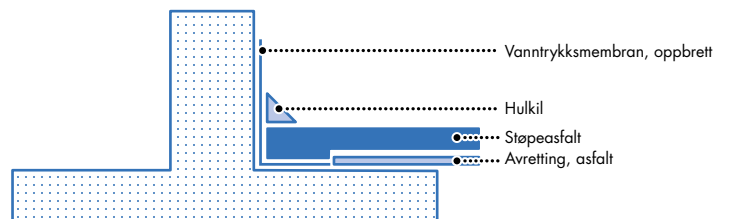
## Detaljer mot sluk



Binab benytter som oftest sluk av type krone prewa eller lignende. Sluket har klemring og forsegles først med en membranmatte. Kjøresterke rister monteres i overkant.

Støpeasfalt og membranmatte sveises sammen som gir en vanntett og sterk overgang.

## Detaljer mot søyler



Mot vertikale flater monteres først en membranmatte for å forsegle kritiske overganger.

Støpeasfalt legges med full kontakt på maten. Dette gir en sikker og tett overgang. Eventuell oppretting avsluttes før maten.

Bitumbaserte hulkiler monteres i overgang støpeasfalt/membranmatte.

